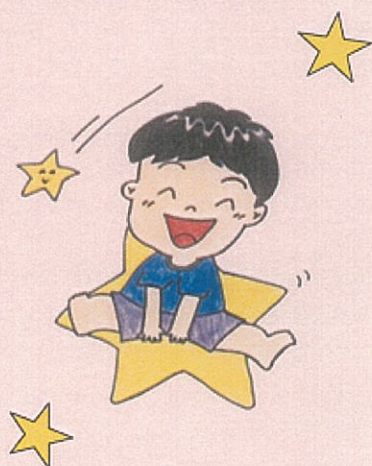


障害児通所支援事業所

特定非営利活動法人

輝らら会



放課後ケアいちばん星☆

宮城県大崎市古川中里 5 丁目 6-32
0229-29-9425

放課後ケア満天の星☆

宮城県大崎市古川飯川字熊野 92-1
0229-87-3744

放課後ケア北斗の星☆

宮城県登米市迫町森字西表 224-1
0220-23-7808

ようこそ NPO 法人 輝らら会 です ☆

★★★★★ 輝らら会とは… ★★★★★

大崎における障がいのある子ども・その御家族が、地域で安心して放課後・長期休暇を過ごすことができるように「障がいのある子どもの放課後活動を考える会」として、2009年に「輝らら会」が発足しました。

様々な体験活動を通して、心身の発達と情緒の安定を促すと共に、基本的生活の自立・様々な人と上手に関わり合う事を目的としています。

輝らら会では一人ひとりの子ども達が、家庭や学校以外で安心出来る居場所、友だちや支援員と楽しく余暇を過ごす時間を提供いたします。

輝らら会は、以下の事業所を運営しております。

放課後ケアいちばん星☆ (小学生・大崎市)

放課後ケア満天の星☆ (中高校生・大崎市)

放課後ケア北斗の星☆ (小中高校生・登米市)

(各事業所、10名程度の受け入れを行っています。)

いちばん星☆



満天の星☆



★★★★★ 利用について ★★★★★

[放課後等デイサービス]

月～金曜日 (平日) 13:00～17:00
土曜日/長期休暇 9:00～17:00

[児童発達支援]

月～金曜日 9:00～12:00

[日中一時支援]

※ 利用時間等のご相談ください。

★★★★★ 利用料 ★★★★★

児童福祉法に基づき、利用した日数に応じて御請求させていただきます。

※別途 1日・100円 (おやつ・雑費・教材費)
その他行事等の参加費、暖房費などがかります

★★★★★ 送迎 ★★★★★

輝らら会が放課後、学校から事業所、自宅までの送迎を行います。



★★★★ 連絡先 ★★★★★

輝らら会本部 (放課後ケアいちばん星☆)

大崎市古川中里 5 丁目 6-32

Tel 0229-29-9425

Fax 0229-29-9426

Eメール kirara-kai@oboe.ocn.ne.jp

営業時間 9:00～18:00

休日 日曜・祝日・年末年始

ご相談、困りごと等、お気軽にお電話ください。
専門のスタッフが丁寧に対応いたします。
見学も随時お受けいたします。

(事前にお電話ください)

★★★★ 輝らら会MAP ★★★★★

